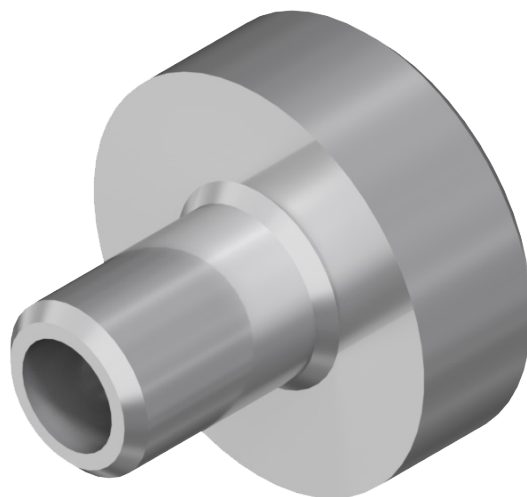


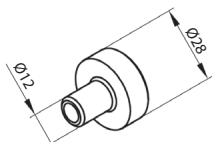
Nous vous informons que depuis le 01 décembre 2019, les chevilles murales de la division **TSP** ont été introduites dans le système SKT Opoterm..

Des modifications ont également été apportées à la documentation SKT Opoterm pour la production. De nouvelles configurations ont été ajoutées :

- Volet roulant simple avec plaque **PAC**,
 - Jeu de volets roulants avec embouts intérieurs en **PBW** compound et plaque **PAC**,
 - Jeu de volets roulants avec paroi de séparation et goupilles **TSP**
- qui permet une plus grande largeur maximale de la boîte SKT



TSP



Goupille pour mur de séparation

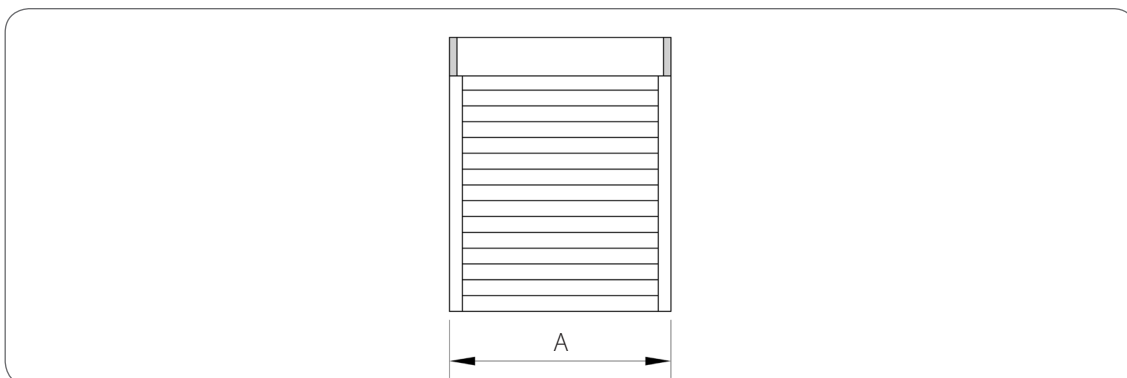
Emballage: 20 pièce

TSP utilisé avec : SP, SPM, SPM/W, SP/B

systèmes SKB / SKT

Largeur maximale de la boîte SKT

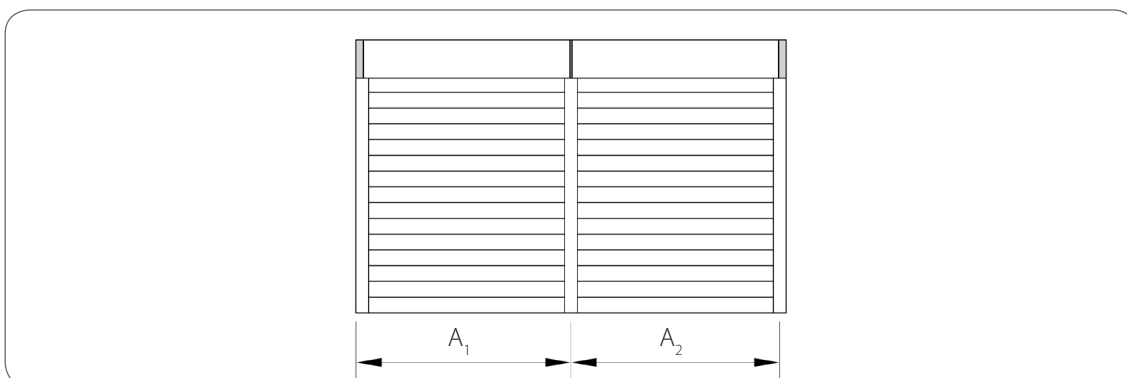
a) Volet simple



Systèmes	Type	Largeur	
SKT	La couleur blanche, utilisation de PSBA ou l'installation de l'extérieur.	avec renforcement du WSB, du WSD et du PAC	A ≤ 3300 [mm]
		avec armature en acier WSB et WSD	A ≤ 2500 [mm]
	autres couleurs	sans renforcement du WSB et du WSD	A ≤ 2000 [mm]
		avec armature en acier WSB et WSD	A ≤ 2000 [mm]
	sans renforcement du WSB et du WSD	A ≤ 1600 [mm]	

NEW

b) Ensemble de volets avec des cloisons de séparation

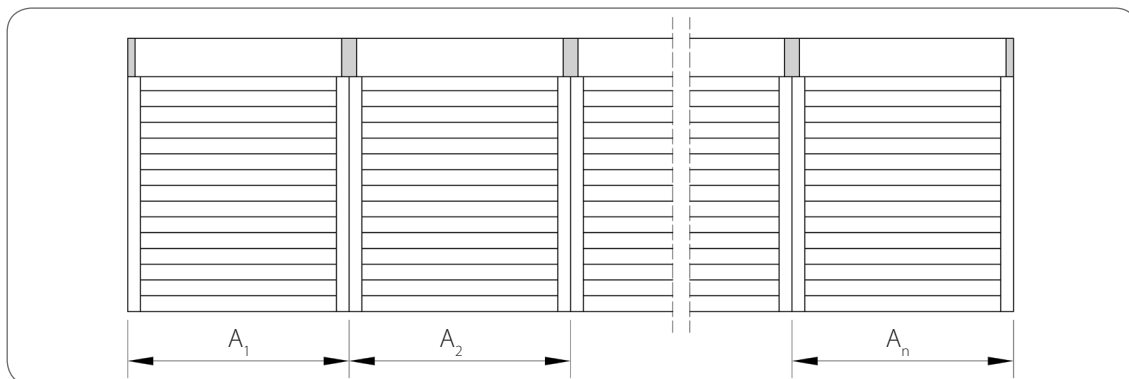


Systèmes	Type	Largeur	
SKT	La couleur blanche, utilisation de PSBA ou l'installation de l'extérieur.	avec WSB, renforcement WSD et TSP	A₁, A₂ ≤ 2500 [mm]
		avec armature en acier WSB et WSD	A₁ + A₂ ≤ 5000 [mm]
	autres couleurs	avec armature en acier WSB et WSD	A₁, A₂ ≤ 2500 [mm]
		avec armature en acier WSB et WSD	A₁ + A₂ ≤ 3200 [mm]
SKT + MKT SKT Nova	La couleur blanche, utilisation de PSBA ou l'installation de l'extérieur.	avec WSB, renforcement WSD et TSP	A₁, A₂ ≤ 2000 [mm]
		avec armature en acier WSB et WSD	A₁ + A₂ ≤ 4000 [mm]
	autres couleurs	avec armature en acier WSB et WSD	A₁, A₂ ≤ 2000 [mm]
		avec armature en acier WSB et WSD	A₁ + A₂ ≤ 2500 [mm]

NEW

NEW

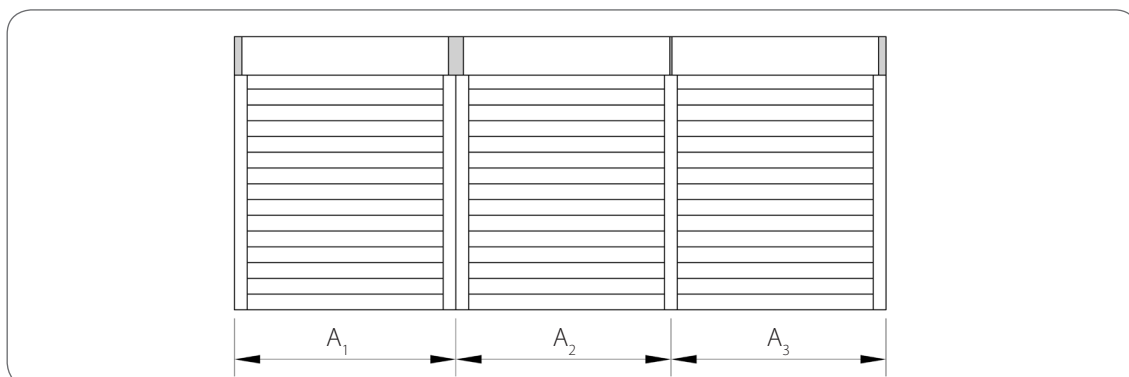
c) Ensemble de volets avec côtés intérieurs assemblés



Systemes	Type	Largeur	
SKT	avec renforcement du WSB, du WSD et du PAC	$A_1, A_2, \dots, A_n \leq 3300$ [mm]	
		$A_1 + A_2 + \dots + A_n \leq 6000$ [mm]	
	avec armature en acier WSB et WSD	$A_1, A_2, \dots, A_n \leq 2500$ [mm]	
		$A_1 + A_2 + \dots + A_n \leq 6000$ [mm]	
	sans renforcement du WSB et du WSD	$A_1, A_2, \dots, A_n \leq 2000$ [mm]	
		$A_1 + A_2 + \dots + A_n \leq 6000$ [mm]	
	autres couleurs	avec armature en acier WSB et WSD	$A_1, A_2, \dots, A_n \leq 2000$ [mm]
			$A_1 + A_2 + \dots + A_n \leq 6000$ [mm]
sans renforcement du WSB et du WSD		$A_1, A_2, \dots, A_n \leq 1600$ [mm]	
		$A_1 + A_2 + \dots + A_n \leq 6000$ [mm]	

NEW

d) Jeu de volets roulants avec embouts intérieurs composés et paroi de séparation



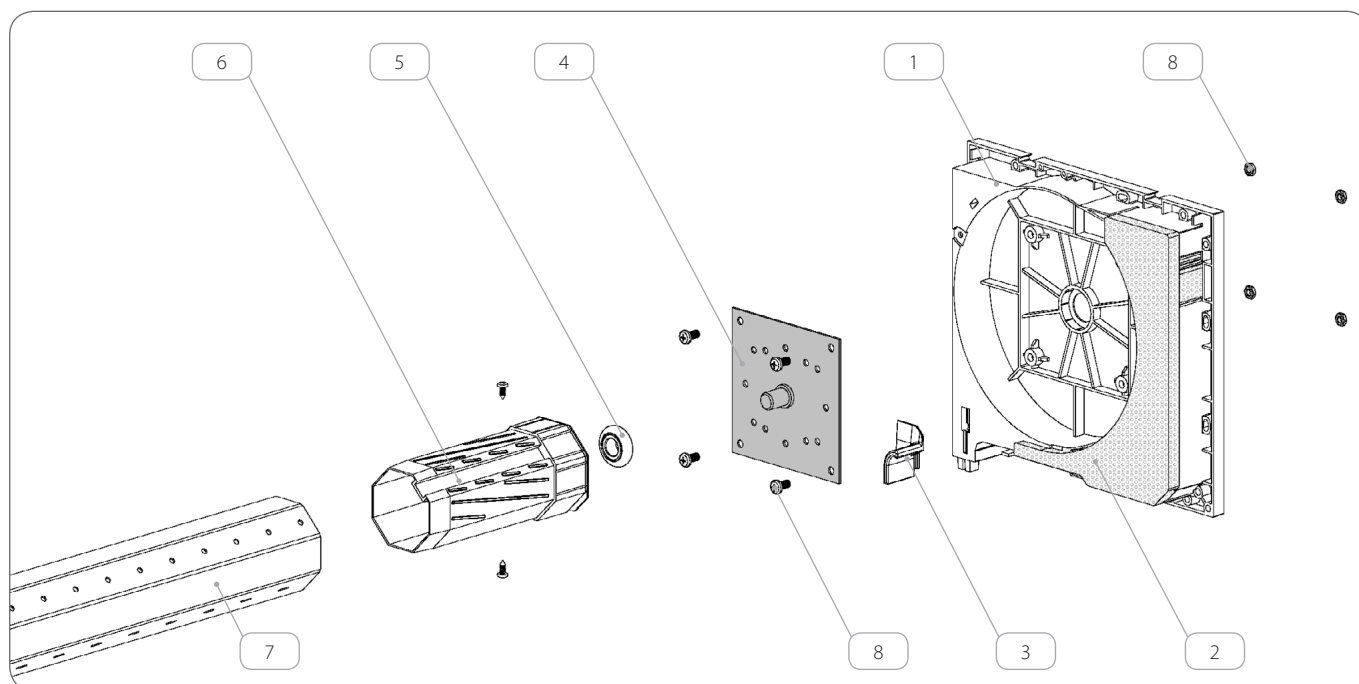
Systèmes	Type	Largeur
SKT	La couleur blanche, utilisation de PSBA ou l'installation de l'extérieur.	avec renforcement WSB, WSD, TSP et PAC
		$A_1 \leq 3300$ [mm]
		$A_2, A_3 \leq 2500$ [mm]
	autres couleurs	avec armature en acier WSB et WSD
		$A_2 + A_3 \leq 5000$ [mm]
		$A_1 + A_2 + A_3 \leq 6000$ [mm]
SKT + MKT SKT Nova	La couleur blanche, utilisation de PSBA ou l'installation de l'extérieur.	avec WSB, renforcement WSD et TSP
		$A_1, A_2, A_3 \leq 2500$ [mm]
		$A_2 + A_3 \leq 3200$ [mm]
	autres couleurs	avec armature en acier WSB et WSD
		$A_1 + A_2 + A_3 \leq 5700$ [mm]
		$A_1, A_2, A_3 \leq 2000$ [mm]
SKT + MKT SKT Nova	La couleur blanche, utilisation de PSBA ou l'installation de l'extérieur.	avec WSB, renforcement WSD et TSP
		$A_2 + A_3 \leq 2000$ [mm]
		$A_1 + A_2 + A_3 \leq 6000$ [mm]
	autres couleurs	avec armature en acier WSB et WSD
		$A_1, A_2, A_3 \leq 2000$ [mm]
		$A_2 + A_3 \leq 3200$ [mm]
SKT + MKT SKT Nova	La couleur blanche, utilisation de PSBA ou l'installation de l'extérieur.	avec WSB, renforcement WSD et TSP
		$A_1 + A_2 + A_3 \leq 5200$ [mm]
		$A_1, A_2, A_3 \leq 2000$ [mm]
	autres couleurs	avec armature en acier WSB et WSD
		$A_2 + A_3 \leq 2500$ [mm]
		$A_1 + A_2 + A_3 \leq 4500$ [mm]

NEW

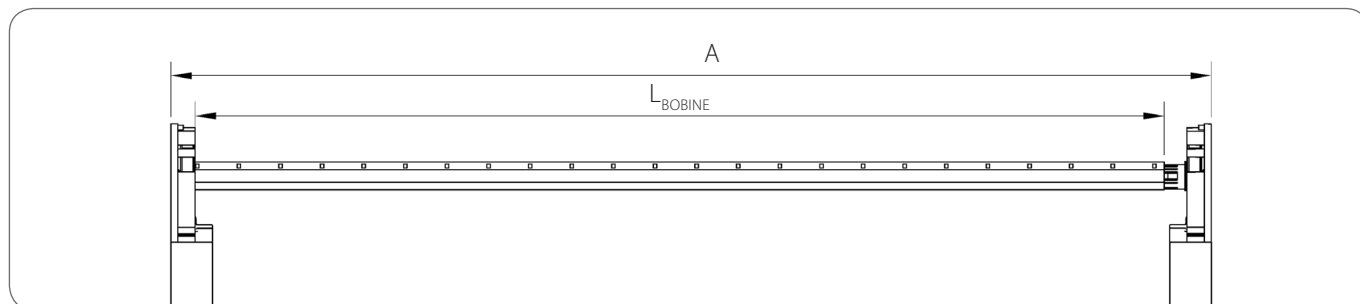
NEW

Spécification de coupe et liste des composants pour un volet roulant simple avec plaque PAC

! La plaque du **PAC** doit être montée sur le capuchon d'extrémité sans entraînement



	Nom	Code			Quantité
		SKT230/170	SKT230/210	SKT255/240	
1.	Flasque pour coffre SKT	PB/230/170	PB/230/210	PB/255/240	1 [paire]
2.	Isolation de flasque	OCPB/S/230/170 OCPB/N/230/170	OCPB/S/230/210 OCPB/N/230/210	OCPB/S/255/240 OCPB/N/255/240	1 [paire]
3.	Entrée coulisse	SLMI, SLMA			1 [paire]
4.	Plaque pour treuil ACEC	PAC			1 [pièce]
5.	Roulement à billes Ø28 mm	LO28			1 [pièce]
6.	Embout Ø60	OBS60			1 [pièce]
7.	Tube octogonale en acier galvanisé	SW6006, SW6010			1 [pièce]
8.	Connecteurs M x 10 mm	ELZM5			4 [pièce]

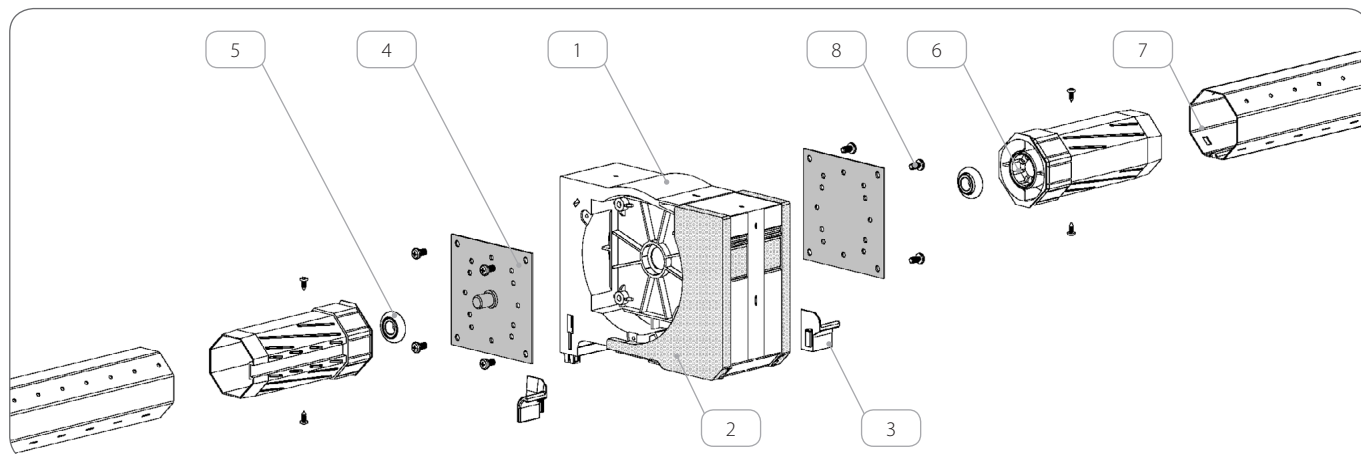


	Drive	longueur d'axe en acier SW60
1.	Poulie KN	A - 105 [mm]
2.	Treuil ACEC	A - 110 [mm]
3.	Treuil MK	A - 110 [mm]
4.	Moteur: YYGL45S	A - 100 [mm]
5.	Moteur: YYGL45M	A - 110 [mm]
6.	Moteur: DM45S, DM45EV/Y, DM45R, DM45BD, DM45SD	A - 100 [mm]
7.	Moteur: DM45M, DM45RM	A - 107 [mm]
8.	Moteur: OXIMO_M50_S_AUTO_RTS, OXIMO_M50_WT, OXIMO_M50_RTS, ILMO_M50_S_WT, ILMO_M50_WT, OXIMO_M50_S_AUTO_io, OXIMO_M50_io	A - 105 [mm]
9.	Moteur RDO_M50_CSI	A - 110 [mm]
10.	Moteur: T5, T5_JOB, T5_Ehz, T5_AUTO, T5_AUTO_Short_Hz, T5_AUTO_Short	A - 100 [mm]
11.	Moteur: DMI5, DMI5_HZ	A - 110 [mm]

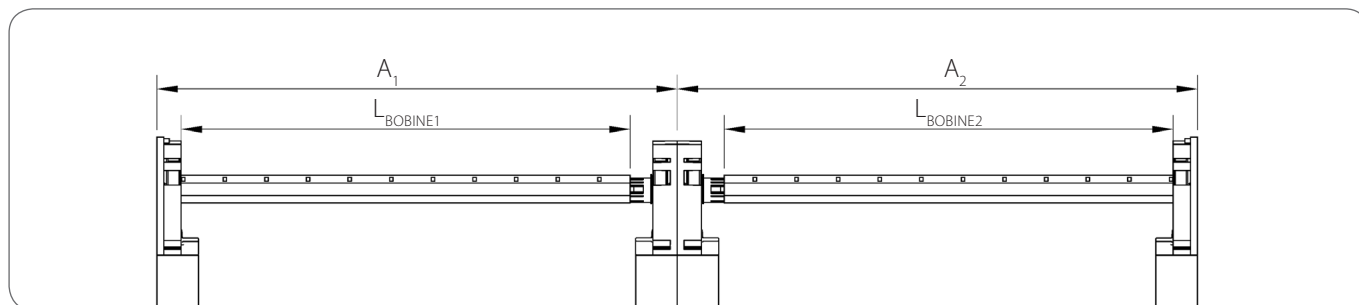
Spécification de coupe et liste des composants pour un ensemble de volets roulants avec embouts intérieurs en PBW et plaque PAC

! La carte **PAC** doit être fixée sur le côté du côté non conducteur.

! Nombre d'éléments indiqué dans le cas d'un embout interne composé **PBW**.



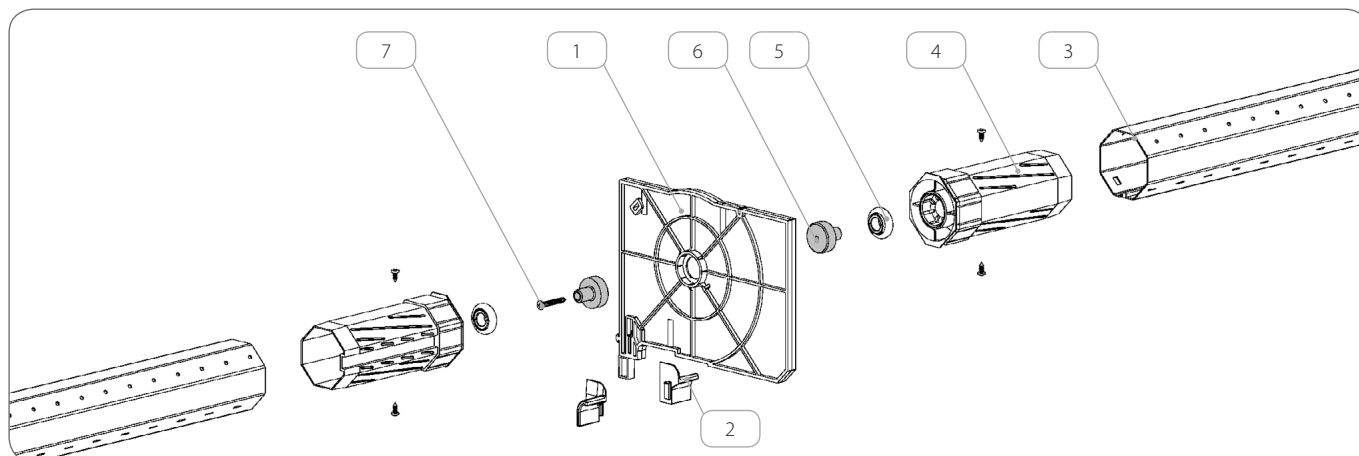
	Nom	Code			Quantité
		SKT230/170	SKT230/210	SKT255/240	
1.	Flasques internes, assemblées du coffre SKT	PBW/230/170	PBW/230/210	PBW/255/240	1 [pièce]
2.	Isolation de flasque	OCPB/S/230/170 OCPB/N/230/170	OCPB/S/230/210 OCPB/N/230/210	OCPB/S/255/240 OCPB/N/255/240	1 [paire]
3.	Entrée coulisse	SLMI, SLMA			1 [paire]
4.	Plaque pour treuil ACEC	PAC			2 [pièce]
5.	Roulement à billes Ø28 mm	LO28			2 [pièce]
6.	Embout Ø60	OBS60			2 [pièce]
7.	tube octogonale en acier galvanisé	SW6006, SW6010			2 [pièce]
8.	Connecteurs M x 10 mm	ELZM5			8 [pièce]



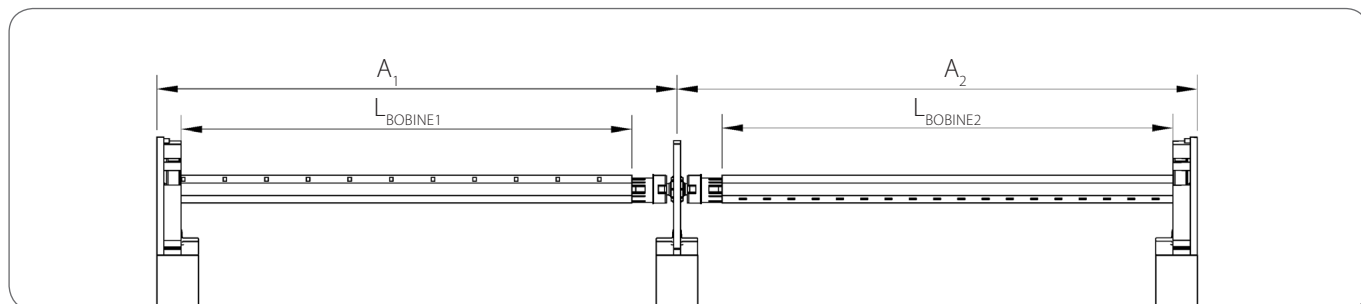
	Drive	longueur d'axe en acier SW60
1.	Poulie KN	A₁ - 105 [mm] A₂ - 105 [mm]
2.	Treuil ACEC	A₁ - 110 [mm] A₂ - 110 [mm]
3.	Treuil MK	A₁ - 110 [mm] A₂ - 110 [mm]
4.	Moteur: YYGL45S	A₁ - 100 [mm] A₂ - 100 [mm]
5.	Moteur: YYGL45M	A₁ - 110 [mm] A₂ - 110 [mm]
6.	Moteur: DM45S, DM45EV/Y, DM45R, DM45BD, DM45SD	A₁ - 100 [mm] A₂ - 100 [mm]
7.	Moteur: DM45M, DM45RM	A₁ - 107 [mm] A₂ - 107 [mm]
8.	Moteur: OXIMO_M50_S_AUTO_RT, OXIMO_M50_WT, OXIMO_M50_RT, ILMO_M50_S_WT, ILMO_M50_WT, OXIMO_M50_S_AUTO_io, OXIMO_M50_io	A₁ - 105 [mm] A₂ - 105 [mm]
9.	Moteur: RDO_M50_CSI	A₁ - 110 [mm] A₂ - 110 [mm]
10.	Moteur: T5, T5_JOB, T5_Ehz, T5_AUTO, T5_AUTO_Short_Hz, T5_AUTO_Short	A₁ - 100 [mm] A₂ - 100 [mm]
11.	Moteur: DMI5, DMI5_HZ	A₁ - 110 [mm] A₂ - 110 [mm]

Spécification de coupe et liste des composants pour un jeu de volets roulants avec paroi de séparation SP et axes TSP

 Nombre d'éléments spécifié pour le cas d'une paroi de séparation **SP**.



	Nom	Code			Quantité
		SKT230/170	SKT230/210	SKT255/240	
1.	Paroi de séparation du coffre SKT				1 [pièce]
	SKT	SP/230/170	SP/230/210	SP/255/240	
	SKT+MKT	SPM/230/170	SPM/230/210	SPM/255/240	
	SKT Nova	SPM/W/230/170	SPM/W/230/210	SPM/W/255/240	
2.	Entrée coulisse				1 [paire]
	SKT		SLMI, SLMA		
	SKT+MKT				
	SKT Nova		SLMI/A, SLMA/A		
3.	Tube octogonale en acier galvanisé	SW4005, SW4006, SW5006, SW6006, SW6010			2 [pièce]
4.	Embout				2 [pièce]
	SW40		OBS40		
	SW50		OBS50		
	SW60		OBS60		
5.	Roulement à billes Ø28 mm		LO28		2 [pièce]
6.	Goupille pour paroi de séparation		TSP		2 [pièce]
7.	Vis galvanisée 4,2 x 40 mm		WKR/Zn/S/4,2x40		1 [pièce]



	Drive	Tube d'enroulement	longueur d'axe en acier
1.	Poulie KN	SW4005, SW4006	A ₁ - 70 [mm] A ₂ - 70 [mm]
		SW5006	A ₁ - 110 [mm] A ₂ - 110 [mm]
		SW6006, SW6010	A ₁ - 100 [mm] A ₂ - 100 [mm]
2.	Treuil ACEC	SW4005, SW4006	A ₁ - 80 [mm] A ₂ - 80 [mm]
		SW5006	A ₁ - 120 [mm] A ₂ - 120 [mm]
		SW6006, SW6010	A ₁ - 110 [mm] A ₂ - 110 [mm]
3.	Treuil MK	SW4005, SW4006	A ₁ - 80 [mm] A ₂ - 80 [mm]
		SW5006	A ₁ - 120 [mm] A ₂ - 120 [mm]
		SW6006, SW6010	A ₁ - 110 [mm] A ₂ - 110 [mm]
4.	Moteur	SW4005, SW4006	A ₁ - 70 [mm] A ₂ - 70 [mm]
		SW5006	A ₁ - 110 [mm] A ₂ - 110 [mm]
		SW6006, SW6010	A ₁ - 100 [mm] A ₂ - 100 [mm]